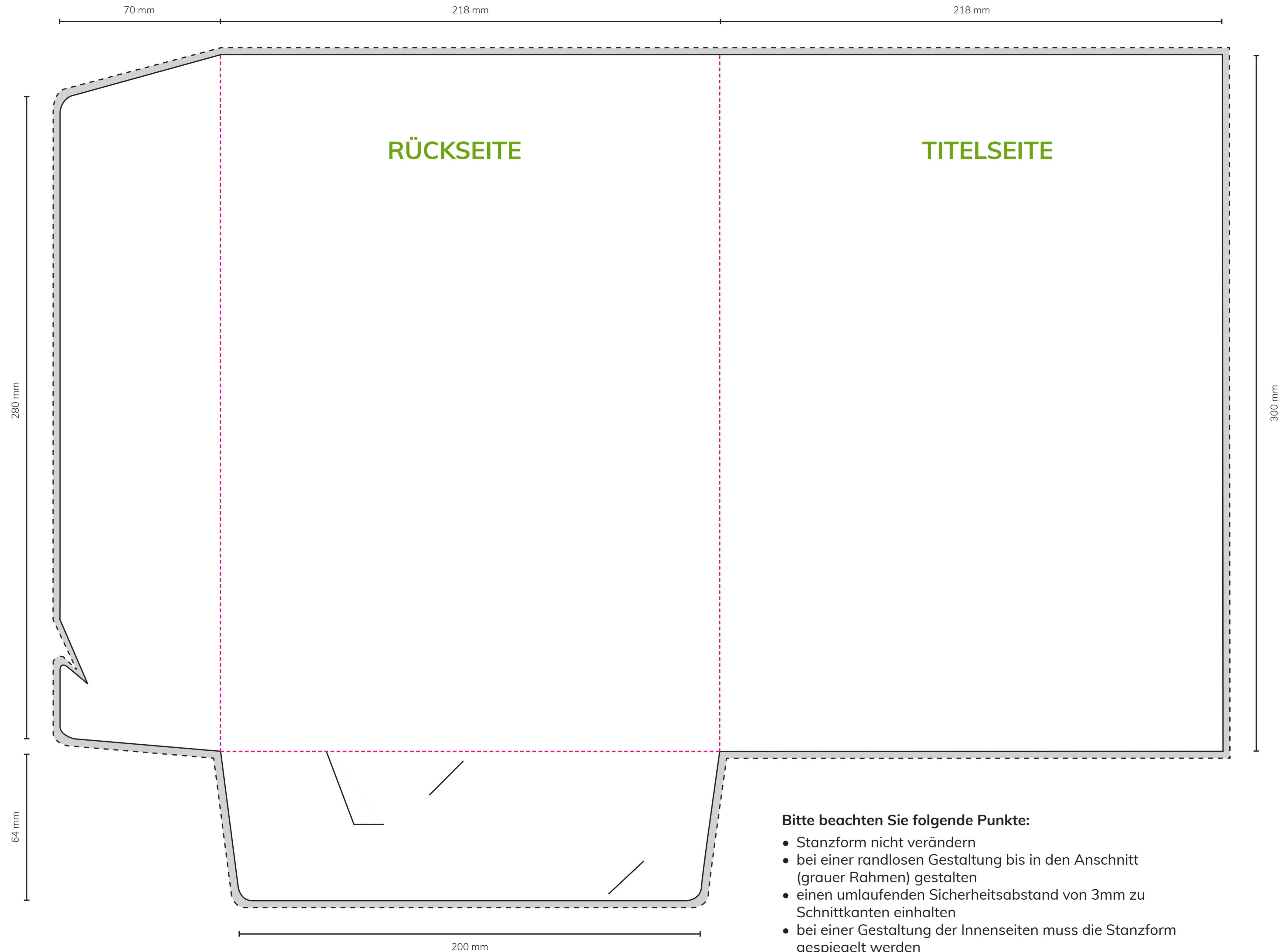


# Steinfurt



### Bitte beachten Sie folgende Punkte:

- Stanzform nicht verändern
- bei einer randlosen Gestaltung bis in den Anschnitt (grauer Rahmen) gestalten
- einen umlaufenden Sicherheitsabstand von 3mm zu Schnittkanten einhalten
- bei einer Gestaltung der Innenseiten muss die Stanzform gespiegelt werden

- - - Falzlinie    — Schnittlinie    ..... Anschnitt